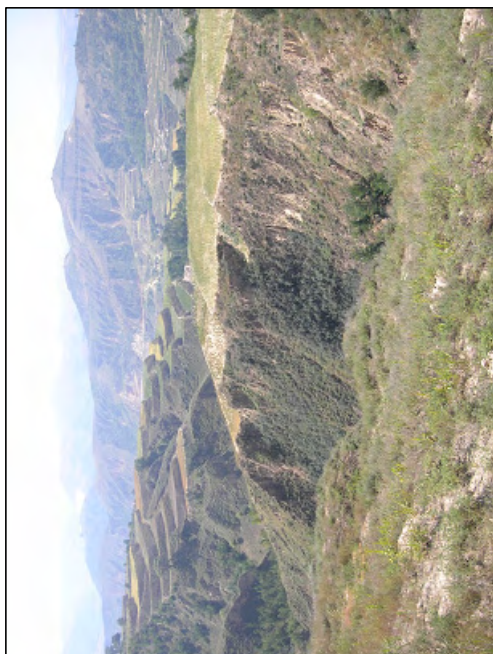
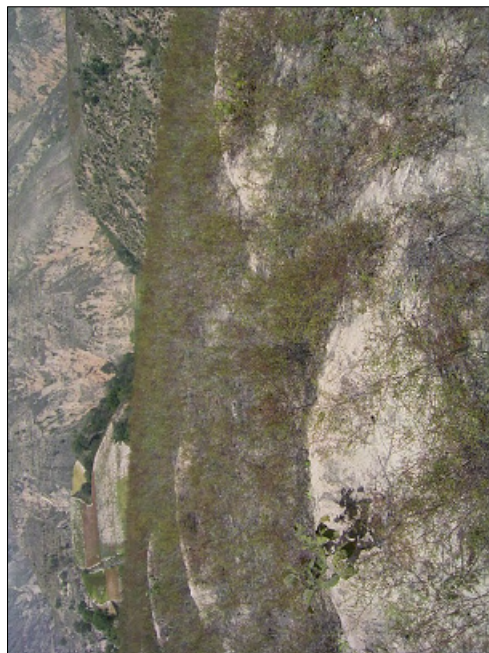




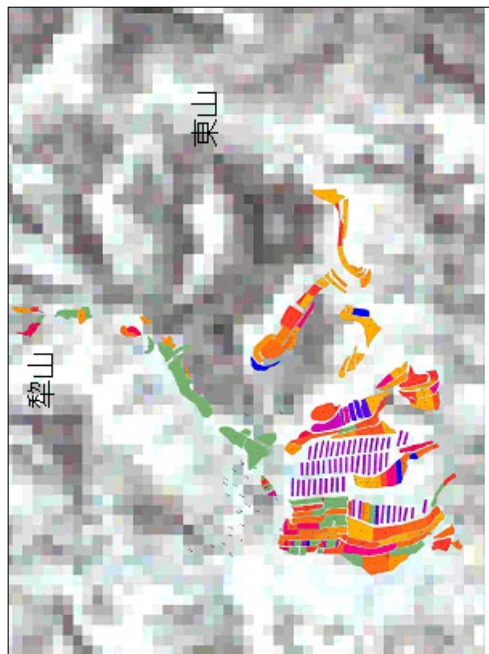
【写真1】北宋塔村の住居群



【写真2】斜面に造成された段畑



【写真3】退耕還林地と植樹されたニセアカシア



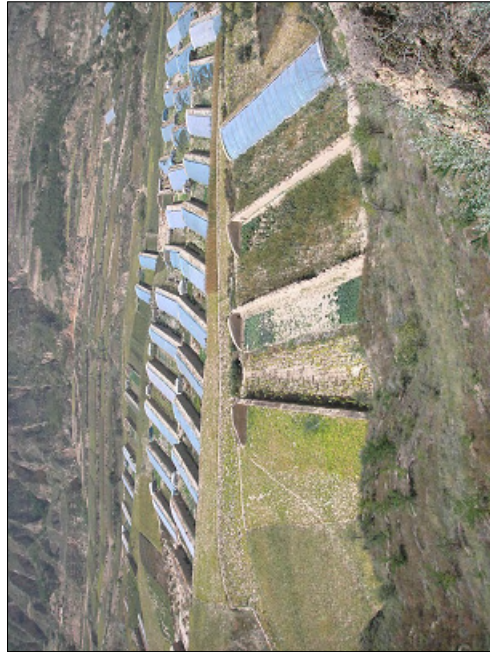
【図1】北宋塔村の住居・耕地分布図



【写真5】キビ畑で栽培技術について語る村長



【写真4】断崖のキビ畑の測量調査



【写真6】斜面の下部に立ち並ぶビニルハウス